

Guia de configuração do novo dispositivo Apple

1. Ligue seu dispositivo

Se você é cego ou tem visão baixa, você pode ativar o VoiceOver ou o Zoom a partir da tela Hello.



2. Selecione seu idioma

Escolha seu idioma e sua localização (país ou região).



3. Use o Início Rápido

Se você tem um iPhone corporativo mais antigo que está executando o iOS 11, coloque seu telefone antigo perto do seu novo e você será conectado automaticamente.

Caso contrário, selecione para configurar manualmente.



4. Ative seu dispositivo

Você precisa se conectar a uma rede Wi-Fi, uma rede celular ou via iTunes para ativar e continuar configurando seu dispositivo.



5. Gerenciamento remoto

Você deve ver uma tela notificando que "Momentive Performance Materials USA LLC" configurará automaticamente seu iPhone.

Clique em Next.



Guia de configuração do novo dispositivo Apple

6. Configuração touch iD ou face ID

Dependendo do modelo do seu telefone, você será solicitado a adicionar o touch ID ou face ID. Siga as instruções que podem variar dependendo do modelo recebido.

Requisitos de senha:

Tipo de senha necessária: Alfanumérico
Comprimento mínimo da senha: 6
Expiração da senha (dias): 365

de falhas de login antes de limpar o dispositivo: 10
Evite o reaproveitamento de anteriores senhas: 5



7. Continuar configuração

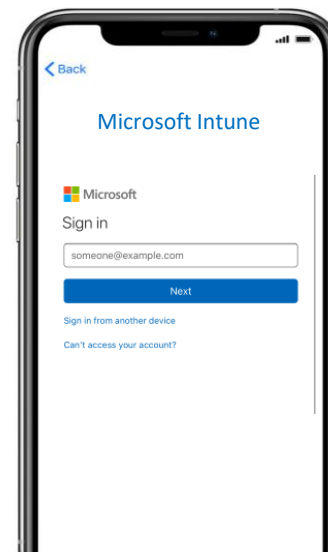
Continue com as etapas de configuração até chegar à página inicial.

Você precisa esperar enquanto o Portal da Empresa é baixado e iniciado automaticamente.



8. Faça login no Portal da Empresa

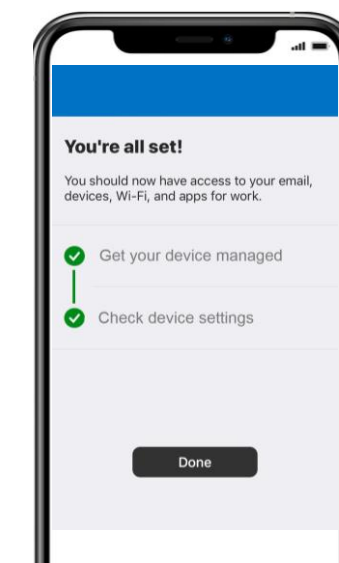
Use suas credenciais de login de e-mail da momentive para fazer login.



9. Permitir atribuições de aplicativos

Para garantir que você tenha acesso a todos os aplicativos que o Momentive oferece, você será solicitado a permitir atribuições de aplicativos do Momentive.

Selecione Continuar até o final. Clique em Feito.



10. Verificar a instalação do Portal da Empresa

Localize o ícone do Portal da Empresa na página inicial.

Você pode tocar no ícone para exibir aplicativos permitidos pela Momentive e informações adicionais.

Sua configuração está completa!

